

RITNINGNUMMER: HRVE-10 (SE)

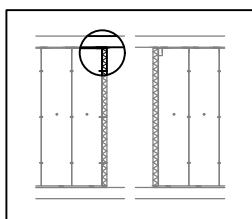
ANM: Ev. brandtätning enligt projektets konstruktör.

Där anslutande väggar möts invändigt ska det avgöras om dessa skarvar kan utföras som styva konstruktioner eller om man ska använda en elastisk skarv, beroende på om väggarna står på bjälklag med försumbar deformation/nedböjning.

Mellanvägg vid styv fog och lägenhetsskiljande bjälklag.  
Topp  
(vertikalt snitt)

Innervägg: H+H Väggelementet

Reference: HRVE-B



H+H Sverige AB  
Kantygatan 23  
213 76 Malmö  
Tel: +46 (0) 40 - 55 23 00 / mail@HplusH.se

Texten på detaljritningen visar principen för hur H+H lättbetong kan användas. Därför justeras ritningen för respektive projekt. Alla konstruktioner ska dimensioneras av ingenjör.

**H+H**