

RITNINGNUMMER: HRVE-12 (SE)

ANM: Ev. brandtätning enligt projektets konstruktör.

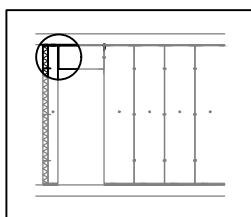
Där anslutande väggar möts invändigt ska det avgöras om dessa skarvar kan utföras som styva konstruktioner eller om man ska använda en elastisk skarv, beroende på om väggarna står på bjälklag med försumbar deformation/nedböjning.

Lätt eftergivlig fog vid dörrhål vid tvärgående vägg.

Topp  
(vertikalt snitt)

Innervägg: H+H Väggelementet

Reference: HRVE-C



H+H Sverige AB  
Kantygatan 23  
213 76 Malmö

Tel: +46 (0) 40 - 55 23 00 / mail@HplusH.se

Texten på detaljritningen visar principen för hur H+H lättbetong kan användas. Därför justeras ritningen för respektive projekt. Alla konstruktioner ska dimensioneras av ingenjör.

**H+H**