

RITNINGNUMMER: FU101B-MP,VE (SE)

ANM: Regelväggen monteras minst 20 mm från lättbetongväggen med hänsyn till rörelser i träkonstruktionen.

Regelväggen förankras endast i sockel och takkonstruktion. Avståndet från färdig mark till underkant vägg skall vara minst 150 mm.

Plushöjden för färdig mark är satt till 0,00 m. Hushöjden för översida betongplatta skall vara 0,05 m eller högre. Kramla monteras med lutning utåt alternativt med vattenavledande bricka.

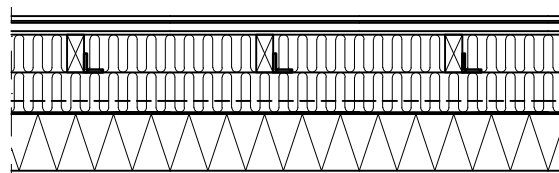
*Utvändig beklädnad utförs enligt AMA Hus 11. Allmän material- och arbetsbeskrivning för husbyggnadsarbeten.

Sockel (vertikalt snitt)

Bakmur: H+H Multiplattan
H+H Väggelementet

Sockel/tunn golvbeläggning/golvvärm

Yttervägg av lättbetong, isolerad regelvägg, träpanel.

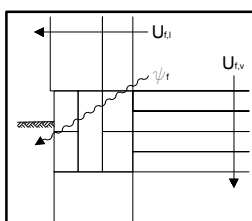


Horizontellt principsnitt

U_{i1}	U_{iv}	$\psi_{1/2}$
W/m ² K		W/mK
0,17*	0,11	0,108**

*Bakmur räknat som Multiplattan 535

**Teoretiskt värde baserat på 100 mm bakmur



H+H Sverige AB
Kantygatan 23
213 76 Malmö

Tel: +46 (0) 40 - 55 23 00 / mail@HplusH.se

Texten på detaljritningen visar principen för hur H+H lättbetong kan användas. Därför justeras ritningen för respektive projekt. Alla konstruktioner och U-värde ska dimensioneras av ingenjör.

H+H