

RITNINGNUMMER: FU102B-MP,VE (SE)

ANM: Avståndet från färdig mark till underkant fasad skall vara minst 150 mm.

Plushöjden för färdig mark är satt till 0,00 m.
Hushöjden för översida betongplatta skall vara 0,05 m eller högre.

Kramla monteras med lutning utåt alternativt med vattenavledande bricka.

Sockel (vertikalt snitt)

Bakmur: H+H Multiplattan
H+H Vägelementet

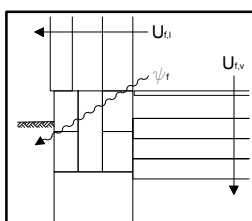
Sockel/trärgolv på regler

Yttervägg av lättbetong, mineralull, tegel

U_{t3}	$U_{t,v}$	ψ_f
W/m ² K	W/mK	W/mK
0,18*	0,11	0,108**

*Bakmur räknat som Multiplattan 535

**Teoretiskvärde baserat på 100 mm bagmur



H+H Sverige AB
Kantygatan 23
213 76 Malmö
Tel: +46 (0) 40 - 55 23 00 / mail@HplusH.se

Texten på detaljrningen visar principen för hur H+H lättbetong kan användas. Därför justeras ritningen för respektive projekt. Alla konstruktioner och U-värde ska dimensioneras av ingenjör.

H+H