

RITNINGNUMMER: FU108-KB,CE,VE (SE)

ANM: Källaryttväggar under mark används celblocket (källarblocket) med en densitet av 525 kg/m³.

Höjden från färdig mark till underkant fasad ska vara minst 150 mm.

Plushöjden för färdig mark är satt till 0,00 m. Plushöjden för översida betongplatta skall vara 0,05 m eller högre.

Slamning utförs sammanhängande 50 mm upp på H+H Celblocket och 100 mm ned på lättklinkerblock, +/- 20 mm. Utförs innan sockel- och fasadputs.

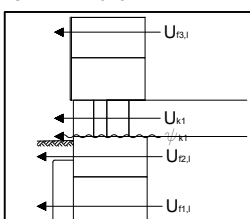
Sockel (vertikalt snitt)

Yttervägg: H+H Källarblocket
H+H Celblocket
H+H Väggelementet

Källaryttvägg/yttervägg/bjälklag

$U_{f1,1}$	$U_{f2,v}$	$U_{f3,v}$	U_{k1}	γ_{k1}
W/m ² K				W/mK
x,xx	x,xx	0,29*	x,xx	x,xxx

*Celblocket 375



H+H Sverige AB
Kantvegatan 23
213 76 Malmö
Tel: +46 (0) 40 - 55 23 00 / mail@HplusH.se

Texten på detaljrningen visar principen för hur H+H lättbetong kan användas. Därför justeras ritningen för respektive projekt. Alla konstruktioner och U-värde ska dimensioneras av ingenjör.

H+H

Äganderätt och upphovsrätt tillhör endast samtliga företag inom H+H koncernen.