

RITNINGNUMMER: FU112-KB,CB,VE (SE)

ANM: Stålprofil ex. HE..A eller VKR placeras dikt an mot insida vägg. C-avstånd och dimension bestäms för aktuellt lastfall.

Rostskyddsbehandling utförs enligt bsk för korrosivitetssklasse C2, där ej högre klasse erfordras.

Återfyllnad får ej göras innan alla igjutningar är verksamma.

*Min. 150 och max. 225 mm vid bjälklagselementet.

Sockel (vertikalt snitt)

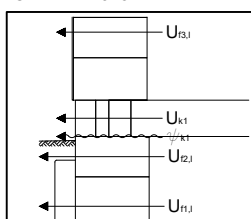
Yttervägg: H+H Källarblocket
H+H Celblocket
H+H Väggelementet

Källaryttervägg med kontrefort (stöpelare)/yttervägg/bjälklag

Se även ritningar FU111 och FU113

U_{R1}	$U_{R2,v}$	$U_{R3,v}$	U_{k1}	$\frac{1}{k_1}$
W/m ² K				W/mK
x,xx	x,xx	0,29*	x,xx	x,xxx

*Celblocket 375



H+H Sverige AB
Kantvegatan 23
213 76 Malmö
Tel: +46 (0) 40 - 55 23 00 / mail@HplusH.se

Texten på detaljritningen visar principen för hur H+H lättbetong kan användas. Därför justeras ritningen för respektive projekt. Alla konstruktioner och U-värde ska dimensioneras av ingenjör.

H+H