

RITNINGNUMMER: VI202-MP,VE

ANM: Kramlor placeras 1000 mm från innerhörn.

Fönstret är endast visat som en kontur.  
För korrekt montage och tätning hänvisas till fönsterleverantörens anvisningar.  
Til exempel kan fuge mellem vindueskarm og vinduesfalse udføres som to-trins fuger, hvor den yderste del fungerer som regnskærm, og den indvendige del fungerer som lufttætning/vindspærre.

Fönstrets karm placeras med minst 20 mm överlapp till isoleringen av köldbryggan.  
Gäller både ytter- och innermur.

Fogen mellan beslag och karm fixeras med kilar eller kvarsittande klossning på beslaget.

Kramla monteras med lutning utåt alternativt med vattenavledande bricka.

Fönster (horisontellt snitt)

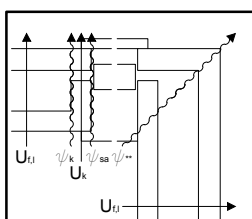
Bakmur: H+H Multiplattan  
H+H Väggelementet

Vid sidan av fönster

Utdraget fönster

$U_{fi}$	$U_k$	$\psi_{sa}$	$\psi_k$	$\psi_{**}$
W/m <sup>2</sup> K		W/mK		
0,16*	0,29	0,01	0,00	-0,08**

\*Bakmur räknat som Multiplattan 535  
\*\* Se DS418, Anneks M



H+H Sverige AB  
Kantxyvegatan 23  
213 76 Malmö  
Tel: +46 (0) 40 - 55 23 00 / mail@HplusH.se

Texten på detaljrningen visar principen för hur H+H lättbetong kan användas. Därför justeras ritningen för respektive projekt. Alla konstruktioner och U-värde ska dimensioneras av ingenjör.

**H+H**