

16.01.2020

RITNINGSNUMMER: VI211-TB

ANM: Fönstret är endast visat som en kontur.

För korrekt montage och tätning hänvisas till

fönsterleverantörens anvisningar. Se ritningsnummer: VI200, VI201 och VI202.

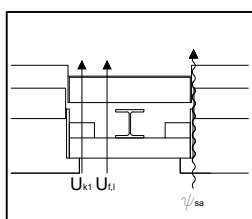
Fönster (vertikalt snitt)

Yttervägg: H+H Multiplattan

Fönsterpelare med inbyggd vindavstyvande stålpelare

Fogen mellan beslag och karm fixeras med kilar eller kvarsittande klossning på beslaget.

$U_{i1}$	$U_{k1}$	$\psi_{sa}$
$W/m^2K$	$W/mK$	$W/mK$
0,11	0,15	0,030



H+H Sverige AB  
Kantygatan 23  
213 76 Malmö  
Tel: +46 (0) 40 - 55 23 00 / mail@HplusH.se

Texten på detaljritningen visar principen för hur H+H Lättbetong kan användas. Därför justeras ritningen för respektive projekt. Alla konstruktioner och U-värde ska dimensioneras av ingenjör.

**H+H**

Äganderätt och upphovsrätt tillhör endast samtliga företag inom H+H koncernen.