

22.05.2017

RITNINGNUMMER: VI221

ANM: 10 mm inbördes avstånd mellan alla remstycken.
 10 mm avstånd mellan glespanel och angränsande remstycken/väggar.
 10 mm avstånd mellan organiska takbeklädnader och väggar/remstycken.

Fönster (vertikalt snitt)

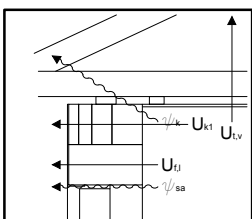
Yttervägg: H+H Celblocket
 H+H Väggelementet

Fönster/36,5 cm bärande balk/ringankare

Remstycken bör förbindas i längdriktningen med exempelvis en spikplåt.

Fönstret är endast visat som en kontur.
 För korrekt montage och tätning hänvisas till fönsterleverantörens anvisningar. Se ritningsnummer: VI200, VI201 och VI202.

U_{fj}	$U_{t,v}$	U_{st}	ψ_{sa}	ψ_k
W/m ² K			W/mK	
x,xx	0,14	x,xx	x,xxx	x,xxx



H+H Sverige AB
 Kantygatan 23
 213 76 Malmö
 Tel: +46 (0) 40 - 55 23 00 / mail@HplusH.se

Texten på detaljritningen visar principen för hur H+H lättbetong kan användas. Därför justeras ritningen för respektive projekt. Alla konstruktioner och U-värde ska dimensioneras av ingenjör.

H+H