

RITNINGNUMMER: ET301B-MP,VE

ANM: Kramla monteras med lutning utåt alternativt med vattenavledande bricka.

Mellenbjälklag (vertikalt snitt)

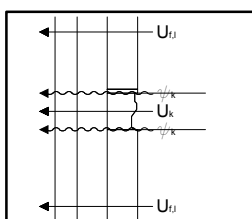
Bakmur: H+H Multiplattan
H+H Väggelementet

Bjälklag, parallellt med elementet

Yttervägg/bjälklag/fri kant/bjälklagelement - inget ljudkrav

U_{f1}	U_k	ψ_k
W/m^2K	W/mK	W/mK
0,18*	0,22	0,000

*Bakmur räknat som Multiplattan 535



H+H Sverige AB
Kantvegatan 23
213 76 Malmö
Tel: +46 (0) 40 - 55 23 00 / mail@HplusH.se

Texten på detaljrningen visar principen för hur H+H lättbetong kan användas. Därför justeras ritningen för respektive projekt. Alla konstruktioner och U-värde ska dimensioneras av ingenjör.

H+H

Äganderätt och upphovsrätt tillhör endast samtliga företag inom H+H koncernen.