

RITNINGNUMMER: ET308-TB

ANM: Vid ljudkrav R'w 55 dB förutsätts att sylomer inte används under och över bjälklagselementens anslutning till ytterväggen samt att bjälklaget mellan bostad A och B n har en luftjudisolerering på minst R'w 60 dB.

Tyngden av bjälklaget kan utnyttjas till förankring av 1:a våningens väggar via igjutning / ringankare. Möjligheten att förankra till bottenplan och grundplatta får undersökas vid närmare beräkning.

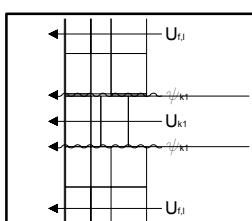
Mellenbjälklag (vertikalt snitt)

Yttervägg: H+H Termoblocket

Bjälklag, förankring till ringankare

Yttervägg/bjälklag/bjälklagselement

$U_{f1}$	$U_{k1}$	$\psi_k$
W/m <sup>2</sup> K	W/mK	W/mK
x,xx	x,xx	x,xxx



H+H Sverige AB  
Kantygatan 23  
213 76 Malmö  
Tel: +46 (0) 40 - 55 23 00 / mail@HplusH.se

Texten på detaljritningen visar principen för hur H+H lättbetong kan användas. Därför justeras ritningen för respektive projekt. Alla konstruktioner och U-värde ska dimensioneras av ingenjör.

**H+H**