

RITNINGNUMMER: TA410-TB

ANM: 10 mm inbörders avstånd mellan alla remstycken.
 10 mm avstånd mellan glespanel och angränsande remstycken/väggar.
 10 mm avstånd mellan organiska takbeklädnader och väggar/remstycken.

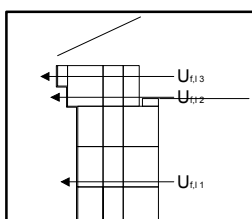
Remstycken bör förbindas i längdriktningen med exempelvis en spikplåt.

Takfod (vertikalt snitt)

Yttervägg: H+H Termoblocket

Takfod/gesims/väggkrön

$U_{i,1}$	$U_{i,2}$	$U_{i,3}$
0,12	0,13	0,12



H+H Sverige AB
 Kantygatan 23
 213 76 Malmö
 Tel: +46 (0) 40 - 55 23 00 / mail@HplusH.se

Texten på detaljritningen visar principen för hur H+H lättbetong kan användas. Därför justeras ritningen för respektive projekt. Alla konstruktioner och U-värde ska dimensioneras av ingenjör.

H+H