

RITNINGNUMMER: TA411-TB

ANM: 10 mm inbördes avstånd mellan alla remstycken.
 10 mm avstånd mellan glespanel och angränsande remstycken/väggar.
 10 mm avstånd mellan organiska takbeklädnader och väggar/remstycken.

Remstycken bör förbindas i längdriktningen med exempelvis en spikplåt.

Fönstret är endast visat som en kontur.
 För korrekt montage och tätning hänvisas till fönsterleverantörens anvisningar. Se ritningsnummer: VI200, VI201 och VI202.

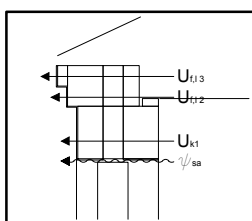
Takfod (vertikalt snitt)

Yttervägg: H+H Termoblocket

Takfod/gesims/väggkrön/17,5 cm bred balk invändigt

Utskjutande fönster

U_{k1}	U_{f12}	U_{f13}	ψ_{sa}
W/m ² K			W/mK
0,15	0,13	0,12	0,00



H+H Sverige AB
 Kantygatan 23
 213 76 Malmö
 Tel: +46 (0) 40 - 55 23 00 / mail@HplusH.se

Texten på detaljritningen visar principen för hur H+H lättbetong kan användas. Därför justeras ritningen för respektive projekt. Alla konstruktioner och U-värde ska dimensioneras av ingenjör.

H+H