

RITNINGNUMMER: LE621-MP,VE

ANM: *Vid användande av mjukt mellanlägg, sylomer, ska hänsyn tas till sylomernas egenskaper. Ofta används sylomer, typ P (SR220), densitet 510 kg/m³, i tvåvåningsbyggnad.

Vid mer än 2,5 våningar eller vid bjälklag med en spännvidd större än 7,5 m, skall dubbar monterats i väggen (styvhet).

Dornsamling dimensioneras af projektets rådgiver.

Lägenhetsskiljande (horisontellt snitt)

Bakmur: H+H Multiplattan
H+H Väggelementet

Yttervägg/bjälklag/radhus/bjälklagselement/fri kant/horisontella ljudkrav

Bjälklag, parallellt med elementet

Yttervägg av lättbetong, mineralull, tegel

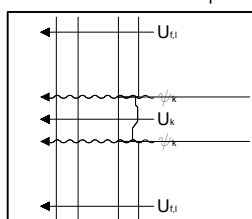
U_{E1}	U_k	ψ_k
W/m ² K	W/mK	W/mK
0,16*	0,18	0,000

Ljudklassificering: Ljudklass C

Luftljudsisolering $R'_w \geq 55$ dB

Stegljudsisolering $L'_{n,w} \leq 53$ dB

*Bakmur räknat som Multiplattan 535



H+H Sverige AB
Kantygatan 23
213 76 Malmö
Tel: +46 (0) 40 - 55 23 00 / mail@hplusH.se

Texten på detaljrningen visar principen för hur H+H lättbetong kan användas. Därför justeras ritningen för respektive projekt. Alla konstruktioner och U-värde ska dimensioneras av ingenjör.

H+H

Äganderätt och upphovsrätt tillhör endast samtliga företag inom H+H koncernen.