

RITNINGNUMMER: LE621B-MP,VE

ANM: \*Vid användande av mjukt mellanlägg, sylomer, ska hänsyn tas till sylomernas egenskaper. Ofta används sylomer, typ P (SR220), densitet 510 kg/m<sup>3</sup>, i tvåvåningsbyggnad.

Vid mer än 2,5 våningar eller vid bjälklag med en spännvidd större än 7,5 m, skall dubbar monterats i väggen (styvhets).

Dornsamling dimensioneras af projektets rådgiver.

Lägenhetsskiljande (horisontellt snitt)

Bakmur: H+H Multiplattan  
H+H Väggelementet

Yttervägg/bjälklag/radhus/bjälklagselement/fri kant/horisontella ljudkrav

Bjälklag, parallellt med elementet

Yttervägg av lättbetong, mineralull, tegel

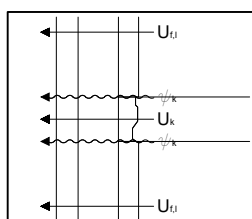
$U_{E1}$	$U_k$	$\psi_k$
W/m <sup>2</sup> K	W/mK	
0,18*	0,22	0,000

\*Bakmur räknat som Multiplattan 535

**Ljudklassificering: Ljudklass C**

Luftljudsisolering  $R'_w \geq 55$  dB

Stegljudsisolering  $L'_{n,w} \leq 53$  dB



H+H Sverige AB  
Kantygatan 23  
213 76 Malmö  
Tel: +46 (0) 40 - 55 23 00 / mail@hplusH.se

Texten på detaljrningen visar principen för hur H+H lättbetong kan användas. Därför justeras ritningen för respektive projekt. Alla konstruktioner och U-värde ska dimensioneras av ingenjör.

**H+H**

Äganderätt och upphovsrätt tillhör endast samtliga företag inom H+H koncernen.