

RITNINGNUMMER: SK707-MP,VE,MB

ANM: *Fuktspärr/Säkring mot radon:
 Vid tillfällen där projektets rådgivare att där inte är risk för uppstigande grundfukt och där fuktspärr inte har använts - där tillåts det att byggas utan fuktspärr. Projektets rådgivare skal även bekräfta om det är nödvändigt med ett avskiljande mellamskikt i form av t.ex. murfolie då detta inte vidhäftar som t.ex. bitumenbaserad murpapp PF2000 har tendens til att göra, som även skyddar mot ev. spänningar mellan golv och vägg.
 Det är projektets rådgivare som tar ställning till detta.

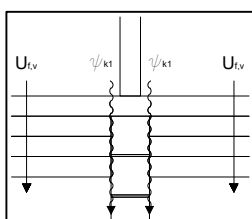
Sockel / skiljevägg med genomgående betongplatta (vertikalt snitt)

Innervägg: H+H Multiplattan
 H+H Väggelementet

Invändig skiljevägg

Lättklinkerblock/Betongfundament

$$\begin{array}{c|c} U_{Ev} & \psi_{k1} \\ \hline W/m^2K & W/mK \\ 0,11 & 0,00 \end{array}$$



H+H Sverige AB
 Kantyvegatan 23
 213 76 Malmö
 Tel: +46 (0) 40 - 55 23 00 / mail@HplusH.se

Texten på detaljritningen visar principen för hur H+H lättbetong kan användas. Därför justeras ritningen för respektive projekt. Alla konstruktioner och U-värde ska dimensioneras av ingenjör.

H+H