

RITNINGNUMMER: SK708-MP,VE,MB

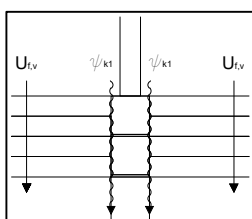
Sockel / skiljevägg med avskiljd betongplatta (vertikalt snitt)

Innervägg: H+H Multiplattan  
H+H Väggelementet

Invändig skiljevägg

Lättklinkerblock/Betongfundament

$U_{fv}$	$\psi_{k1}$	$\psi_{k1}$	$U_{fv}$
$W/m^2K$	$W/mK$	$W/mK$	
0,11		0,00	



H+H Sverige AB  
Kantygatan 23  
213 76 Malmö

Tel: +46 (0) 40 - 55 23 00 / mail@HplusH.se

Texten på detaljritningen visar principen för hur H+H lättbetong kan användas. Därför justeras ritningen för respektive projekt. Alla konstruktioner och U-värde ska dimensioneras av ingenjör.

**H+H**